

原因不明のまま補修、不安じゃないですか？

「その雨漏りの原因究明96%可能です」



雨漏り原因究明
1,300件以上

「屋根」「外壁」「塗装」
「防水」の施工、使用材料、
建物構造を熟知し、
長年培った「ノウハウ」と
「赤外線撮影技術」
独自の「解析」を駆使して
原因を究明します。

原因究明率 **96%** 超え



- ① 豊富な「経験と知識」
- ② 「技術」
- ③ 「解析」 から導き出される

唯一無二の「究明/結果」

まずはメールで

YOSHINARI2023©

ご相談はメールで、携帯電話ならQRより

✉ contact_yoshinari@yane88.com



①目視調査及び触診 + 簡易サーモグラフィー調査
 ・原因と思われる箇所を目視と触診での調査+簡易サーモグラフィーを使用して外壁の温度測定を行い画像を解析して原因を究明します。

◎目視調査及び触診調査私どもは、木造戸建て住宅の勾配屋根、陸屋根、外壁の目視調査及び触診調査が全体の70%程度となります。

※①～③の調査において原因の究明の為、特定部位のカット、解体、剥がし、穴あけなどを行い簡易補修をする場合があります。

②散水調査 + 簡易サーモグラフィー調査
 ・原因と思われる箇所を目視と触診をして、散水箇所を決定してから、起こりうる風雨を一定時間再現したのち、簡易サーモグラフィーを使用し温度測定を行い、画像を解析して原因を究明します。

◎散水調査は、一見簡単な方法で、誰でも出来ると思われがちですが、散水する場所の特定、水量や圧力、水を充てる角度など、考慮しなければいけない点が多くあります。間違った方法では、建物を傷めたり、正確な調査が出来ないことがあります。また、調査は雨漏り状態を再現しますので、屋内が雨漏りしますので、ご了承ください。

雨漏り調査と解析・原因究明方法のご紹介

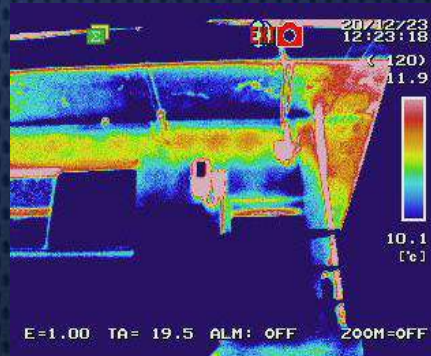
③赤外線サーモグラフィー調査
 ・赤外線サーモグラフィーを用いて、建物全体～原因と思われる特定部位の温度測定を行い、温度分布画像を解析して原因を究明します。ただし、外壁の材料により、周囲の物体（周囲環境）から放射された赤外線が反射し測定が出来ない材料もあります。
 ◎赤外線サーモグラフィー調査は、雨漏りした直後でないとい、調査できないという方がいますが、実際には、晴れの日が続いた方が、質の高い調査が出来る場合が多いです。私どもの場合、正確な原因究明のため、晴れの日が2日以上続いた時に調査を行っております。

④画像解析
 ・画像/動画提供からの解析による雨漏り原因究明も行っております。

◎ヒアリングを行い、指定する画像/動画を送っていただき、ノウハウと特殊な解析処理を行い、原因究明に繋げる調査の指示をさせていただきます。現地スタッフの方による、目視調査及び散水調査をしていただくことで、95%以上の原因の究明をしております。

参考価格表

雨漏り調査と解析・原因究明方法	価格の目安
①目視調査及び触診 + 簡易サーモグラフィー調査	4万円～8万円
②散水調査 + 簡易サーモグラフィー調査	5万円～10万円
③赤外線サーモグラフィー調査	10万円～
④画像解析	5万円～
高所作業車や足場の設置が必要な場合	価格の目安
⑤高所作業車12m以下	4万円～
⑥仮設足場	6万円～



赤外線サーモグラフィー撮影画像

※①～③の調査において、原因の特定のため、特定部位のカット、解体、剥がし、穴あけなどを行い簡易補修をする場合があります。
 ◎価格は、実績からの目安です。建物の大きさ、部位、状態など、諸条件により変わります。
 ◎交通費別途。遠方の場合、旅費、宿泊費別途。上記には消費税は含まれておりません。
 ◎高所作業車、仮設足場の手配は、地域により当社ではご用意出来ない場合があります。
 ◎建物の状態や諸条件により調査をお断りする場合があります。
 上記内容を予めご了承ください。

詳しくはメールにて、お問合せください。

✉ contact_yoshinari@yane88.com

株式会社吉成産業 東京

雨漏り相談事業部/資材販売部

〒103-0022 東京都中央区日本橋室町1丁目12
 日本橋水野ビル7F

株式会社吉成産業

〒772-0043 徳島県鳴門市大津町段関字沖野20番地の3
 TEL.088 (685) 8388

お問合せをいただいてから調査まで、お時間をいただいております。予めご了承ください。

携帯電話なら簡単QR

①QRコードを読み込み



②⇒メール作成画面はこちら

CLICK

調査の流れ

STEP①



無料相談



ご相談無料です。
お客様へ訪問し、建物の状態を確認後、お見積りをさせていただきます。
お見積り後、その日に調査をご希望の場合は、事前相談、事前確認（ご指定部位をお客様による撮影にて画像提供）をお願い致します。詳細は、メールにてご説明をさせていただきます。

携帯電話なら簡単QR
①QRコードを読み込み



②⇒メール作成画面はこちら

CLICK

STEP②現地でのお見積りから、費用が発生します。5,500円～

STEP②



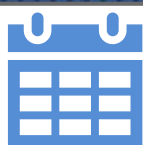
現地で
お見積り

STEP③



ご説明
検討・確認

STEP④



日程確認

STEP⑤



調査

STEP⑥



調査報告

STEP⑦



お支払い

STEP②現地でのお見積りから、費用が発生します。5,500円～

STEP⑤



調査

STEP⑥



調査報告

STEP⑦



お支払い

STEP⑧



※補修見積～補修

※基本調査報告まで

備考/重要事項

○出張費及び諸経費：5,500円～15,000円程度（駐車場代別途）

対応エリア①【東京都】23区内/八王子市/立川市/武蔵野市/三鷹市/青梅市//府中市/昭島市/調布市/町田市/小金井市/小平市/日野市/東村山市/国分寺市/国立市/福生市/狛江市/東大和市/清瀬市/東久留米市/武蔵村山市/多摩市/稲城市/羽村市/あきる野市/西東京【埼玉県】【千葉県】【神奈川県】等

出張費は諸事情において費用が変動する場合がございます。

対応エリア②【徳島】【香川】

その他エリア：遠方や離島の場合、旅費、宿泊費が、必要になりますので別途お見積りをさせていただきます。

調査費、調査費外費用について

○参考価格表の価格の目安を参考にしてください。

諸条件により変わりますので、無料のご相談の時に、ご説明をさせていただきます。

原因究明が不可の場合

○雨漏り原因究明が不可の場合でも、現地確認をさせていただく場合は、出張費/諸経費が必要になります。また、調査においても雨漏り原因の究明率は96%程度となっておりますので、100%ではございません。

建物の状態や諸条件により調査をお断りする場合について

○大規模な建物、高さが高い建物（弊社基準）、急勾配屋根（弊社基準）など。

上記内容を予めご了承ください。

詳細に付きましては、メールにて無料で、ご相談を行っております。お気軽にご相談ください。